

Arbeitsbericht 1989 -1999

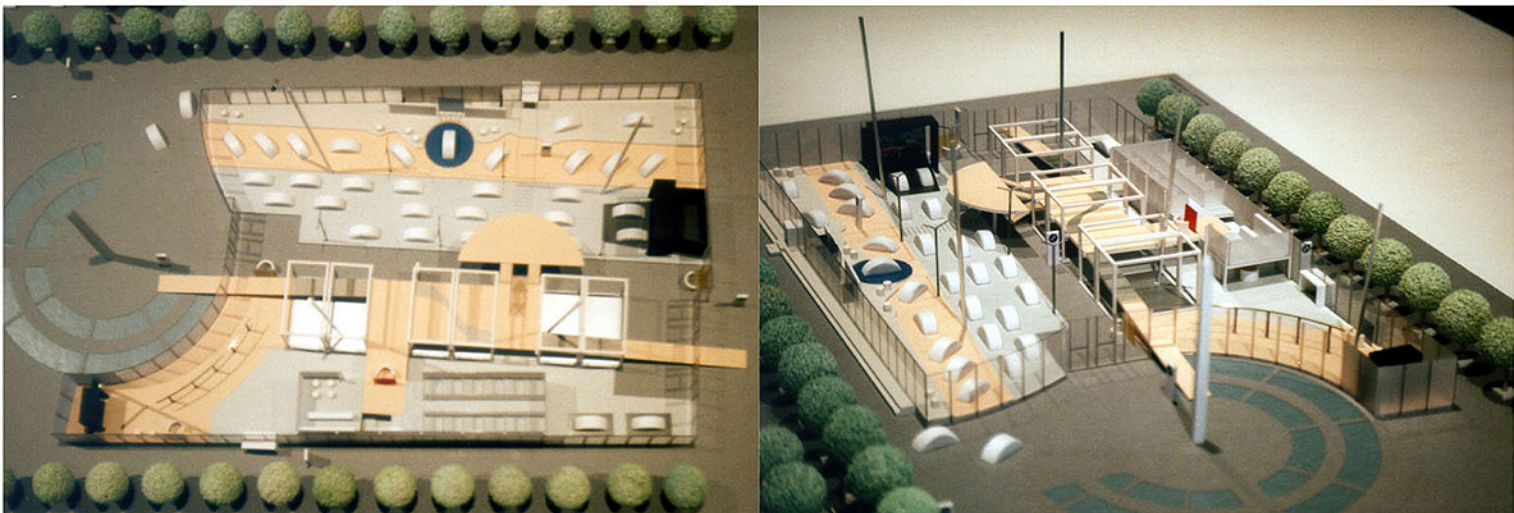
Konzepte und Realisationen für die BMW AG München

2

BMW AUTOMOBILAUSSTELLUNGEN 1997 - 1992

| | | |
|------|--|--|
| 1997 | IAA FRANKFURT STOCKHOLM TOKYO (MOTORRAD) E 24 PRÄSENTATION, MUC | Alternativkonzept Konzept und Ausführungsplanung Konzept und Ausführungsplanung Konzept |
| 1996 | PEKING SEOUL | Konzept und Ausführungsplanung Konzept und Ausführungsplanung |
| 1995 | SHANGHAI LISSABON ATHEN | Konzept und Ausführungsplanung Konzept und Ausführungsplanung Konzept und Ausführungsplanung |
| 1994 | PORTO TURIN BIRMINGHAM BRÜSSEL | Konzept und Ausführungsplanung Konzept und Ausführungsplanung Konzept und Ausführungsplanung Konzept und gestalterische Details |
| 1993 | IFMA ZÜRICH (MOTORRAD) AMSTERDAM IAA FRANKFURT, BEHÖRDENSTAND MOTORRADSTAND SPARTE KUNSTSTOFF BRÜSSEL | Konzept und Ausführungsplanung Konzept und gestalterische Details Konzept und Ausführungsplanung Konzept und Ausführungsplanung Konzept und Ausführungsplanung Konzept und gestalterische Details |
| 1992 | MAS IM BMW HOCHHAUS BMW VERANSTALTUNG ERDING IFMA KÖLN (MOTORRAD) BIRMINGHAM | Konzept und Ausführungsplanung Konzept Konzept und Ausführungsplanung Konzept und gestalterische Details |

IAA Frankfurt, Alternativkonzept, Modell, 1997





1



2

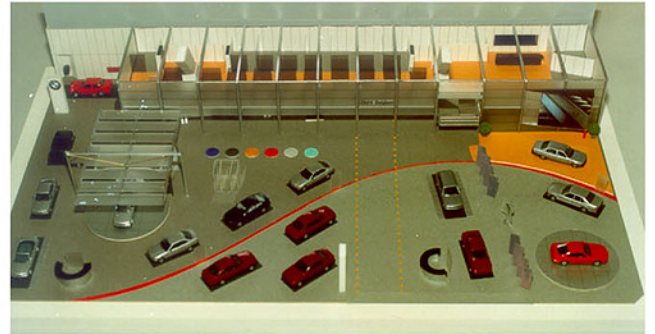
- 1 Turin 94
- 2 Birmingham 94
- 3 Porto 94
- 4 IAA 93
- 5 BMW Magazin
- 6 Brüssel 94
- 7 Modell
- 8 Amsterdam 93
- 9 Modell
- 10 Birmingham 92
- 11 Modell



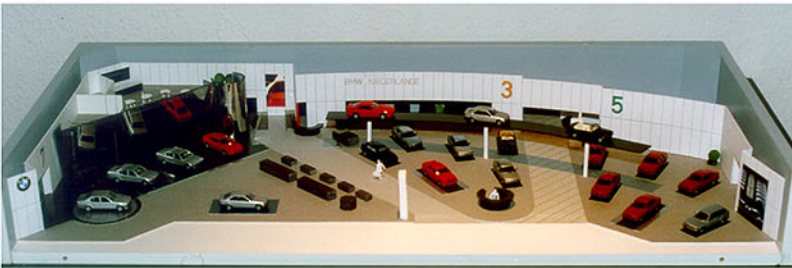
4



3



5

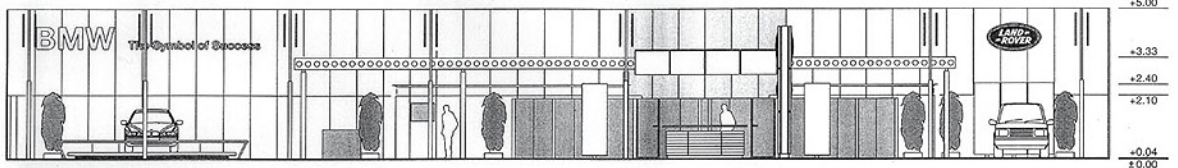


6



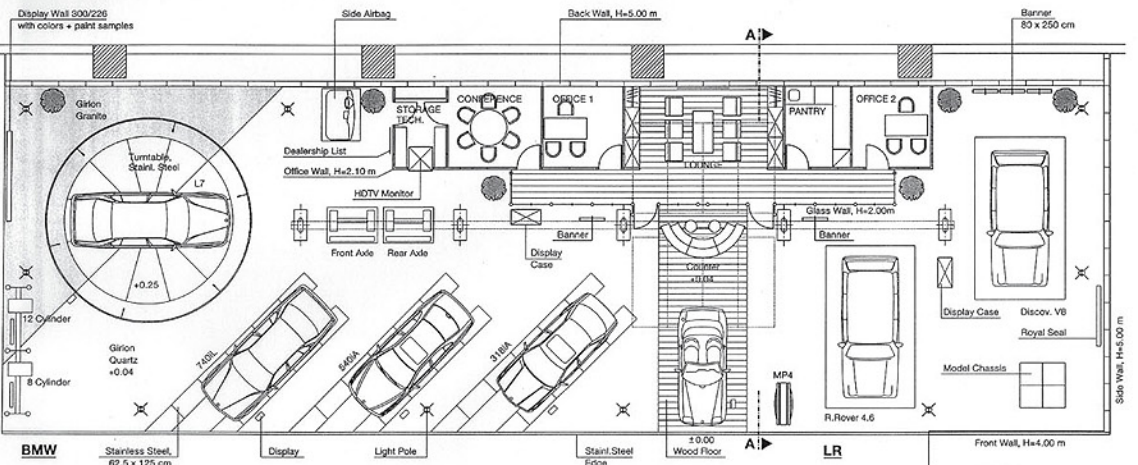
7

8 Seoul 97, Ansicht



Front Elevation

9 Seoul 97, Grundriss

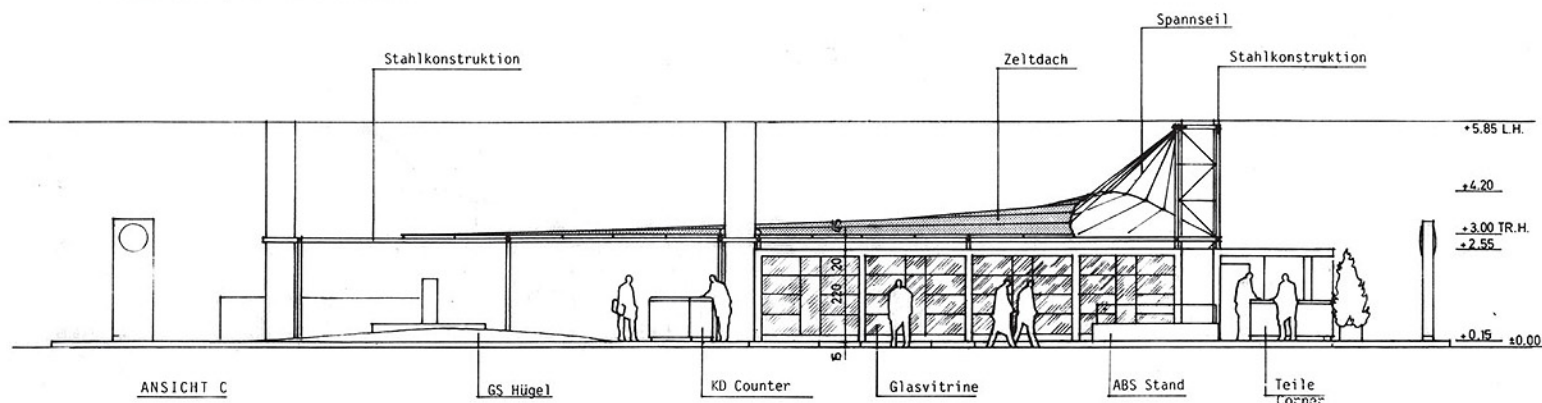


2

BMW AUTOMOBILAUSSTELLUNGEN 1991 - 1989

| | | |
|------|---|---|
| 1991 | BARCELONA IFMA ZÜRICH (MOTORRAD) BARCELONA (MOTORRAD) | Konzept und Ausführungsplanung Konzept und Ausführungsplanung Konzept und Ausführungsplanung |
| 1990 | KOPENHAGEN MALMÖ PORTO IFMA KÖLN (MOTORRAD) SINGAPORE LISSABON ATHEN | Konzept und Ausführungsplanung Konzept und Ausführungsplanung Konzept und Ausführungsplanung Konzept und Ausführungsplanung Konzept und Ausführungsplanung Konzept und gestalterische Details Konzept und gestalterische Details |
| 1989 | MALMÖ BELGRAD NICOSIA BARCELONA (MOTORRAD) SEOUL NAGOYA DUBAI ISTAMBUL KUWAIT TAIWAN | Konzept und Ausführungsplanung Konzept und gestalterische Details Konzept und gestalterische Details Konzept und Ausführungsplanung Konzept und Ausführungsplanung Konzept und Ausführungsplanung Konzept Konzept und Ausführungsplanung Konzept und Ausführungsplanung Konzept und Ausführungsplanung |

IFMA Köln, Seitenansicht





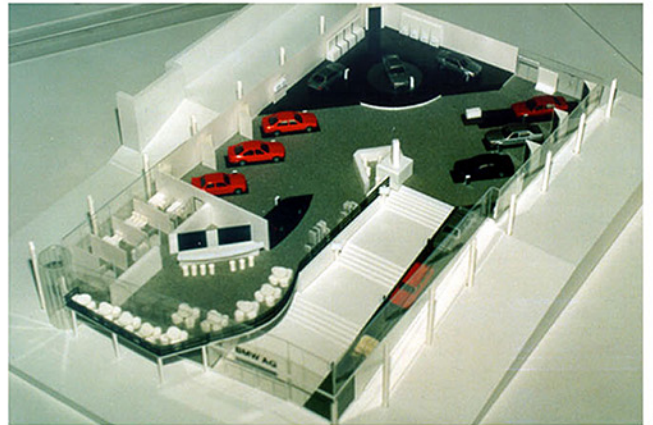
1



2

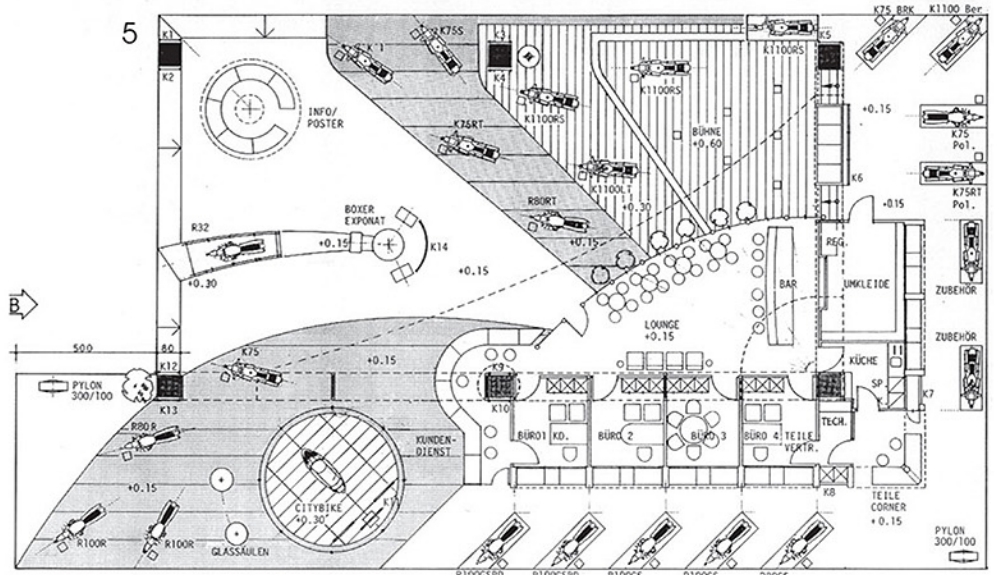


3



4

- 1 Barcelona 91, Zelt, Außen
- 2 Barcelona 91, Eingangsbereich
- 3 Barcelona 91, Empore
- 4 Barcelona 91, Modell
- 5 Ifma Köln 90, Grundriss
- 6 Ifma Köln 90, Dachkonstruktion
- 7 Ifma Köln 90, Bühne



6



7

3

BMW CI ARCHITEKTUR, GRUNDLAGEN, 1998 - 1991

| | | |
|------|---|---|
| 1998 | CI BOX, INNENELEMENTE FÜR SCHAURÄUME | teilw. Entwicklung, Ausführungsplanung 2D, 3D, Ausschreibung |
| | BMW MÖBELKATALOG FÜR SCHAURÄUME | teilw. Entwicklung, Darstellung 2D, 3D |
| 1997 | ALTERNATIVE WERKSTÄTTEN MOTORRAD HÄNDLERBETRIEBE THEKENELEMENTE FÜR GS BETRIEBE | Gesamtkonzept Groß, Mittel, Klein Gesamtkonzept Groß, Mittel, Klein Konzept und Ausführungsplanung |
| 1996 | ÜBERARBEITUNG MARKENZEICHEN ROVER, LANDROVER, MG | techn. und gestalt. Überarbeitung Darstellung 2D und 3D |
| | MÖBELPROGRAMM FÜR GS BETRIEBE CI TYPENBETRIEBE CI BOX AUSSENELEMENTE | teilw. Entwicklung, Darstellung 2D, 3D Gesamtkonzept Groß, Mittel, Klein teilw. Entwicklung, Darstellung 2D, 3D |
| 1995 | MOTORRAD SHOP SYSTEM | Entwicklung zur Serienreife und Darstellung in einer Broschüre |
| 1993 | BMW FERNKENNZEICHNUNG | Konzept, Ausführungsplanung und Darstellung in einer Broschüre |
| 1991 | CI ELEMENTE GEBRAUCHTE AUTOMOBILE | teilw. Entwicklung, Ausführungsplanung |
| 1992 | MODULARES AUSSTELLUNGSSYSTEM | teilw. Konzept und Entwicklung zur Serienreife |
| 1991 | CI ELEMENTE GEBRAUCHTE AUTOMOBILE | teilw. Konzept und Entwicklung zur Serienreife |

CI Elemente gebrauchte Automobile

Podest



Lichtmast



Großplakatwand





Modulares Ausstellungssystem 92



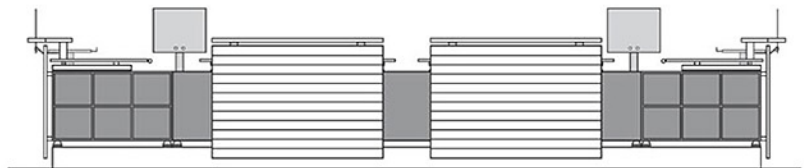
MAS Details



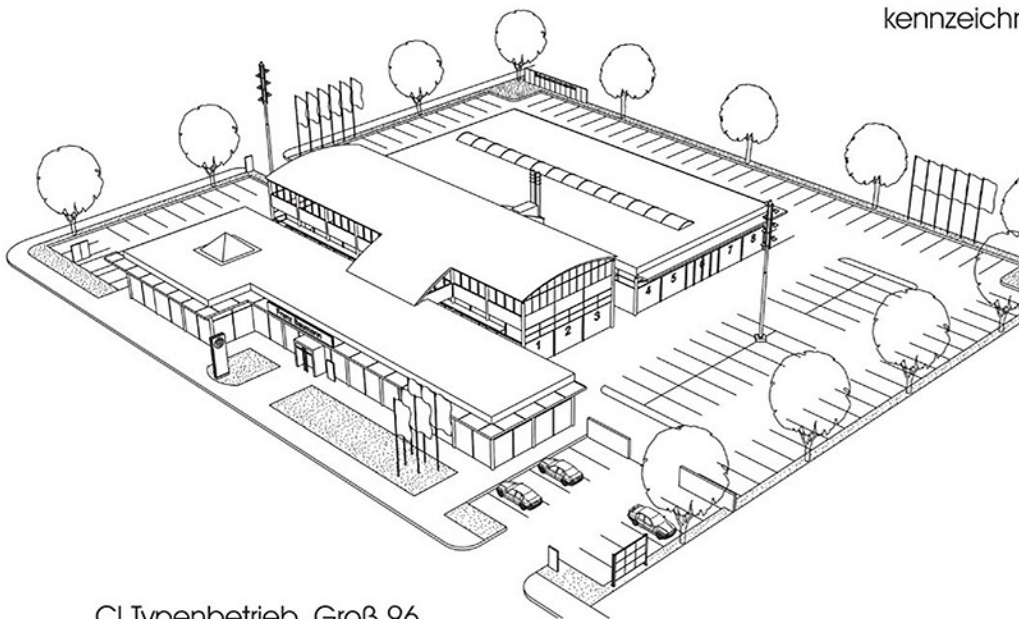
Motorrad Shop System 95



Counterelemente 97

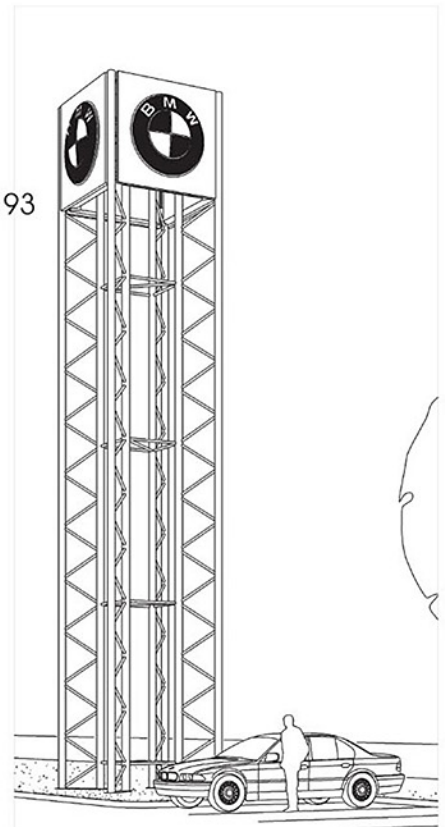


Counter, Möbelkatalog 98



CI Typenbetrieb, Groß 96

Fernkenn-
kennzeichnung 93

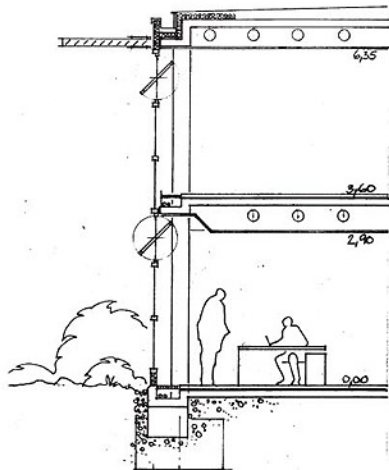


4

BMW HÄNDLERBETRIEBE 1999 - 1990

| | | |
|------|--|-------------------------------------|
| 1998 | BMW - WILLIAMS GEBÄUDE GROVE, UK | Konzept Inneneinrichtung |
| 1997 | BMW - WILLIAMS GEBÄUDE GROVE, UK | Konzept Grundrisse und Fassade |
| 1996 | BMW NEW YORK | Konzept Grundrisse EG, UG und OGs |
| 1995 | WETTBEWERB NIEDERLASSUNG STUTTART | Vorentwurf, 2. Preis |
| 1993 | BMW HAUS BERLIN | Konzept Eingangsbereich und Fassade |
| 1990 | KFZ AUSSTELLUNGSHALLE MIT VERWALTUNGSTRAKT IN FÜRSTENFELDBRUCK | Vorentwurf und Bauanfrage |

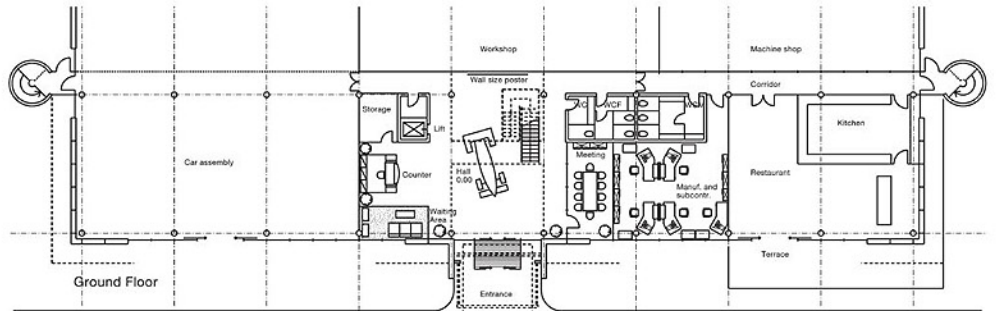
BMW - Williams Gebäude 97



Fassadenschnitt

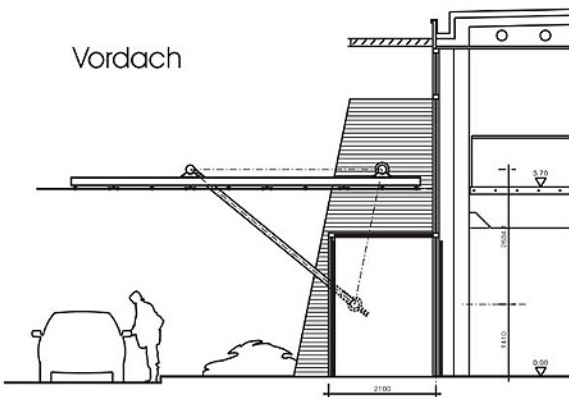


Front Elevation

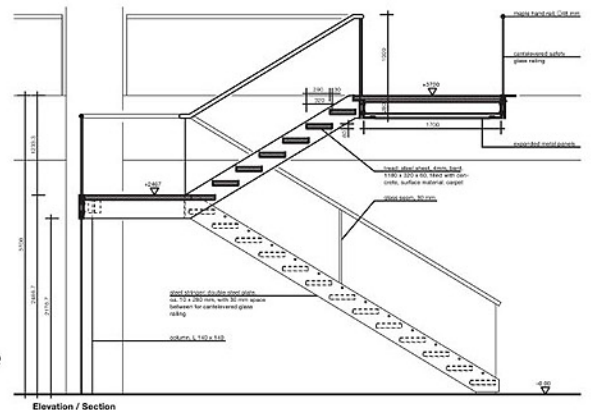


Ansicht, Grundriss EG

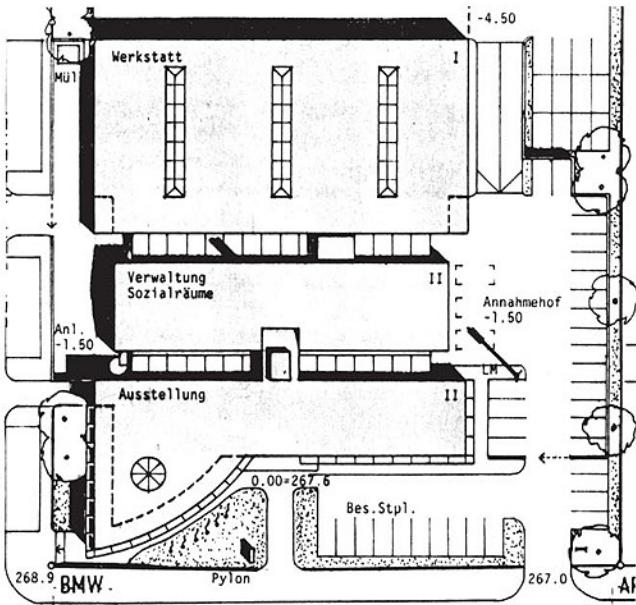
Vordach



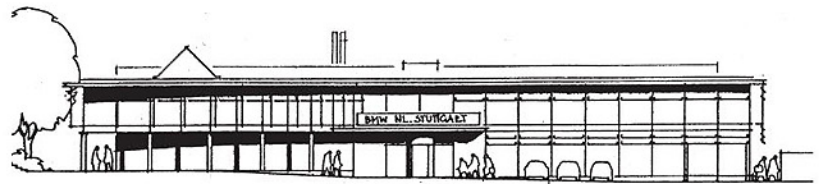
Innen-
treppe



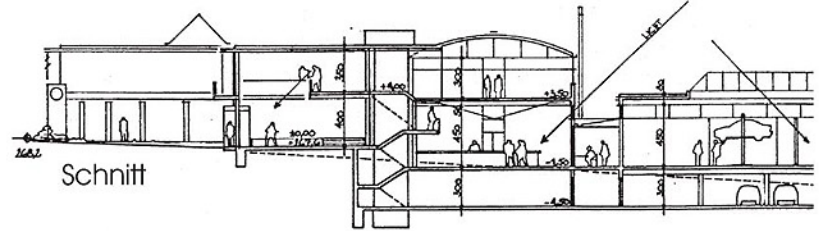
Elevation / Section



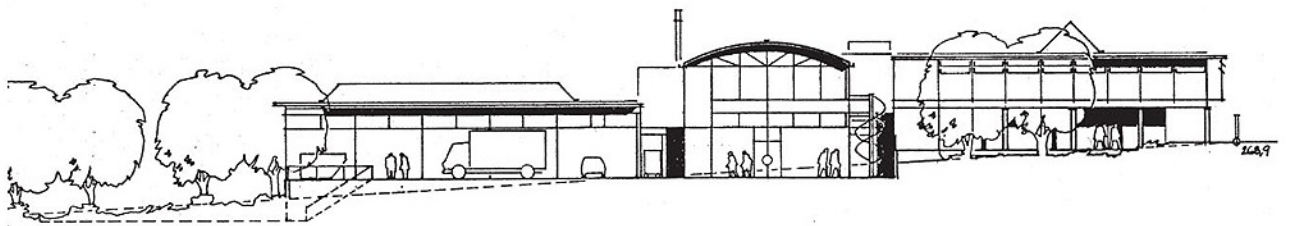
Lageplan



Vorderansicht



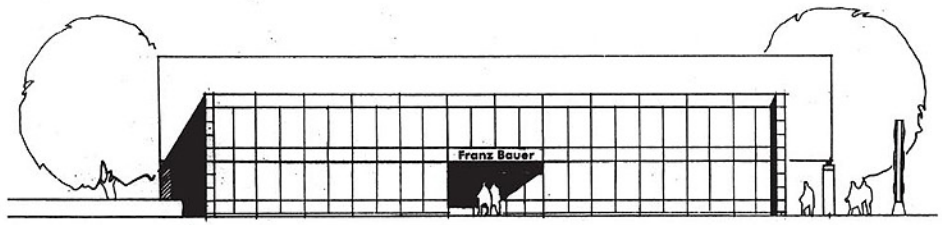
Schnitt



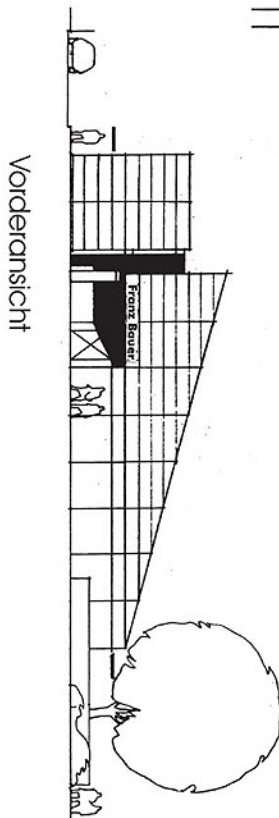
Seitenansicht

Niederlassung Stuttgart, Wettbewerb 95

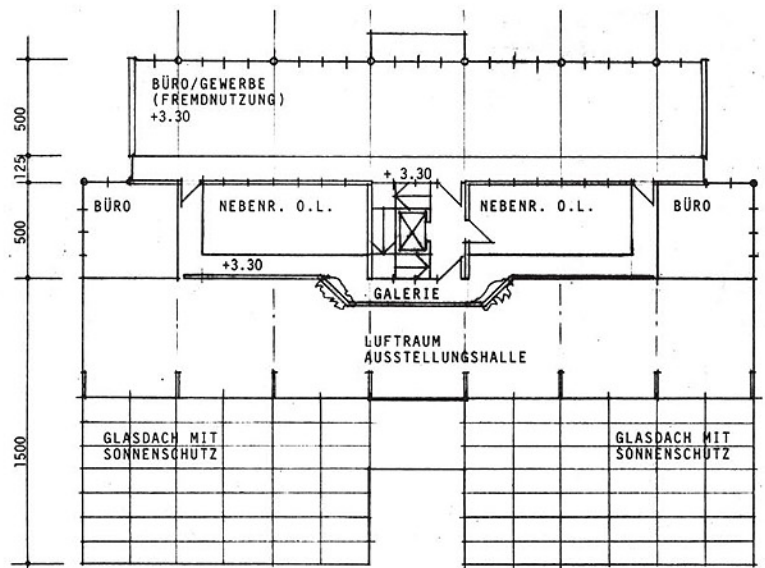
KFZ Ausstellungshalle
Fürstenfeldbruck 90



Seitenansicht



Vorderansicht



Grundriss 1. OG

5

SCHAURAUMGESTALTUNG IM BMW HÄNDLERBETRIEBEN 1998 - 1993

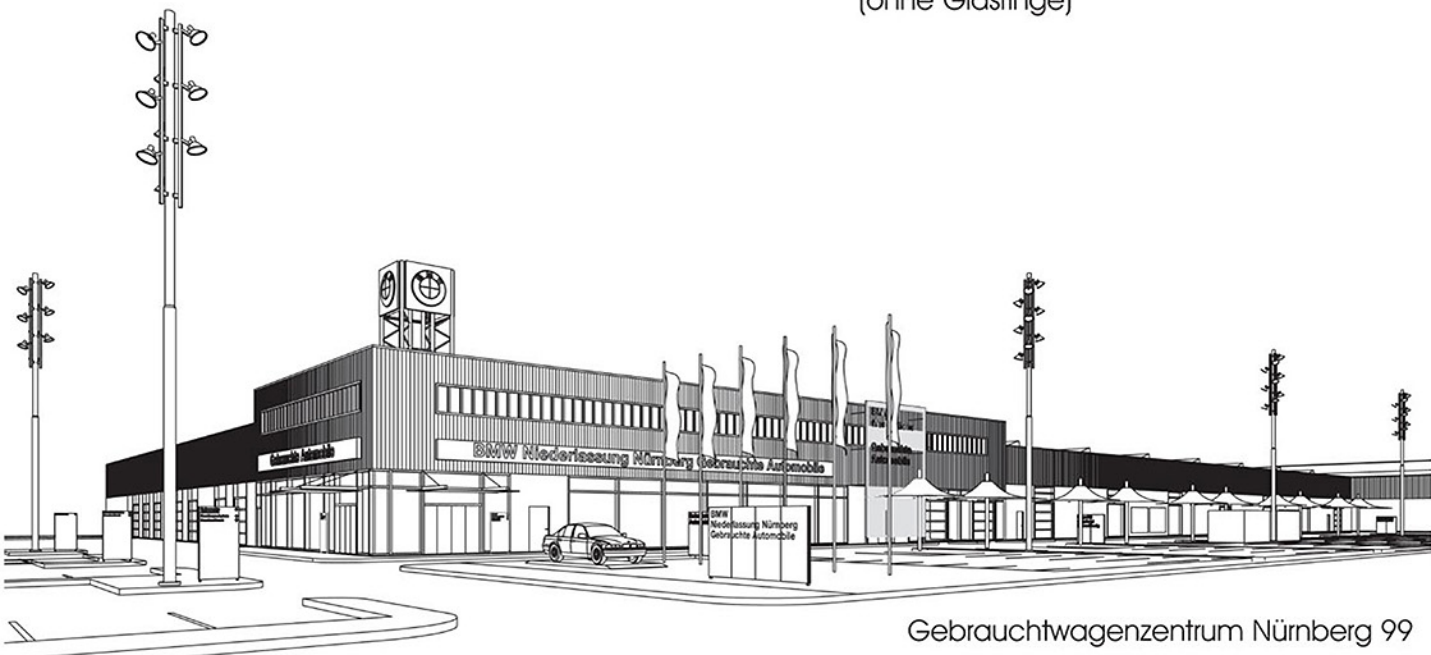
| | | |
|------|---|--|
| 1998 | BMW PILOTBETRIEB GRÄFELFING, GS BETRIEB, LÜBECK | Konzept Schauraum und Ausführungsplanung Konzept Schauraum, Außen- anlagen und Kennzeichnung |
| 1997 | BMW MOTORSPORT, MÜNCHEN | Konzept und Ausführungsplanung für Eingangsbereich |
| 1996 | BMW ITALIA, MAILAND BMW BETRIEB, BRÜSSEL BMW BETRIEB, GÖTEBORG BMW NEW YORK GS BETRIEB, WARSCHAU | Konzept Schauraum und Kennzeichnung Konzept Schauraum Konzept Schauraum, Außen- anlagen und Kennzeichnung Gesamtkonzept Umbau und Kennzeichnung Konzept Schauraum und Ausführungsplanung |
| | BMW BESUCHERZENTRUM, MÜNCHEN | Konzept Ausstellung und Schulung |
| 1995 | BMW MOTORRADBETRIEB, NACHTMANN, MÜNCHEN GS HÄNDLERBETRIEB, SOFIA BMW SCHWEDEN, STOCKHOLM BMW HÄNDLERBETRIEB, ZAGREB | Gesamtkonzept Umbau und Ausführungsplanung Konzept Schauraum und Verwaltungsbereich Konzept Schauraum und Außenkennzeichnung Konzept Schauraum und Gesamtfassade |
| 1993 | BMW BAVARIA, GÖTTINGEN BMW HAUS, BERLIN | Konzept Schauraum Konzept Schauraum, Eingang |



6

WERBEANLAGEN 1999 - 1991

| | | |
|------|---|--|
| 1999 | BMW KENNZEICHNUNG GEBRAUCHTWAGENZENTRUM NÜRNBERG | Konzept Dachanlage, Megaposter, 2D, 3D |
| 1998 | BMW WERBEANLAGE STUDENTENHAUS, MÜNCHEN | Konzept und Ausführungs- planung (in Bearbeitung) |
| 1996 | BMW KENNZEICHNUNG HÄNDLERBETRIEB, NEUSEELAND | Konzept |
| | BMW KENNZEICHNUNG HÄNDLERBETRIEB, GÖTEBORG | Konzept |
| | BMW KENNZEICHNUNG, NEW YORK | Konzept Dachanlage, und Großbuchstaben, 2D, 3D |
| 1995 | BMW KENNZEICHNUNG, ABU DABI | Konzept Dachanlage |
| | BMW FERNKENNZEICHNUNG, SEOUL | Konzept Dachanlage |
| 1994 | BMW FERNKENNZEICHNUNG, TOKYO | Konzept Dachanlage |
| | BMW FERNKENNZEICHNUNG, MEXIKO CITY | Konzept Dachanlage |
| | BMW NIEDERLASSUNG, FRANKFURT | Konzept Dachanlage |
| 1993 | BMW FERNKENNZEICHNUNG WERK, REGENSBURG | Konzept Werbeturm und Fassade |
| 1991 | BMW SÄULE, FLUGHAFEN MUC 2 | Konzept, Eingabe und Ausführungsplanung |
| | BMW INNENOBJEKT, TERMINAL B | Konzept und Ausführungsplanung (ohne Glasringe) |



Gebrauchtwagenzentrum Nürnberg 99



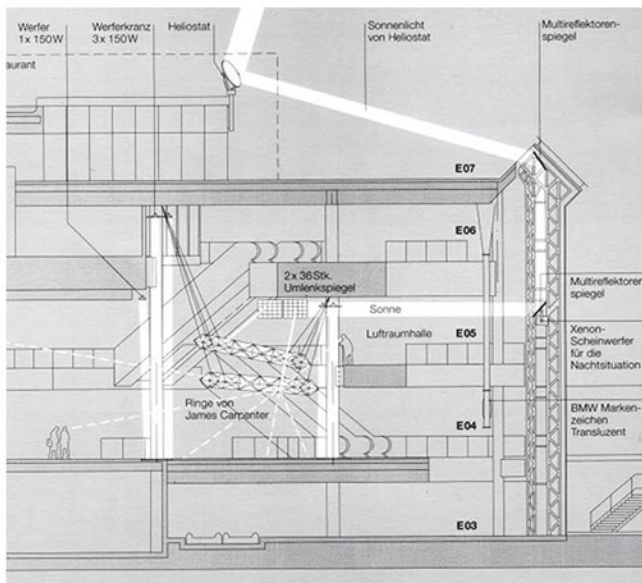
BMW Säule MUC 2, 91



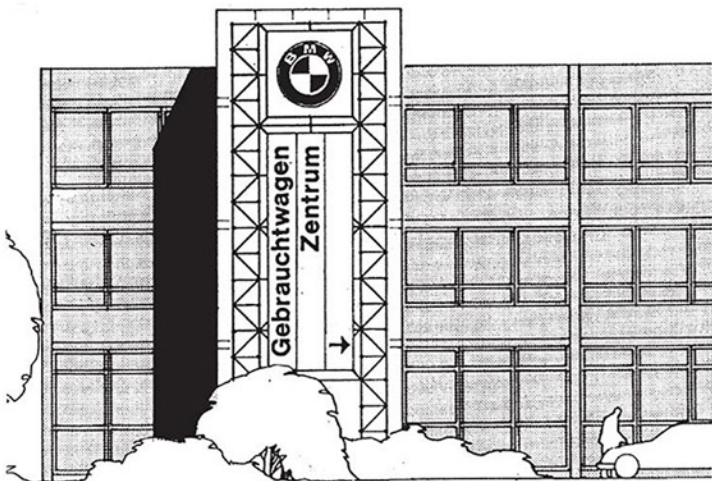
Glassockel



Leuchtrohr, innen



BMW Innenobjekt MUC 2, 91, Schnitt



Kennzeichnung Gebrauchwagenzentrum München



Kennzeichnung BMW New York 96



BMW Säule, Zufahrt Flughafen München 2

Klare, gerade Linienführung, sorgfältige Materialwahl und der gezielte Einsatz neuester Technik schaffen den Rahmen für einen wirkungsvollen Markenauftritt.